

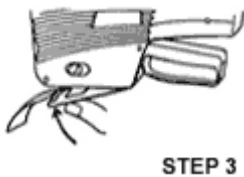
## Használati útmutató :



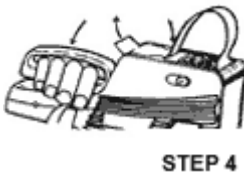
**1.FEDÉL - FENÉKLAP KINYITÁSA:** Felnyitjuk a fenéklapot az oldalsó gombokat hátrahúzáva. Ezután a szalagtartó fedelét nyitjuk fel egy könnyed húzással felfelé.



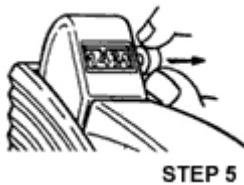
**2.CÍMKETEKERCES BETÖLTÉSE:** A szalagból letekerünk kb. 20 cm.-t és becsúsztatjuk a látható nyíláson. A tekercset a tartóba engedjük, majd zárjuk a fedelet.



**3. FENÉKLAP ZÁRÁSA:** A szalagból kb. 15 cm.-t kilógva hagyunk és zárjuk a fenéklapot.



**4.SZALAG BEFŰZÉS:**A szalagvéget behelyezzük a sima és a fogas görgő közé, ugyanakkor többször megnyomjuk a fogantyút, amíg az első nyomtatott címke megjelenik a gumigörgőnél.



**5. ÉRTÉKBEÁLLÍTÁS:** A gomb jobbra húzásával a kívánt helyre állítjuk a jelzőnyilat, majd előre vagy hátra tekerjük a gombot a kívánt szám megjelenéséig. A számok beállítása után a gombbal visszatoljuk a beállítótengelyt.



**6. FESTÉKHENGER CSERE:** Kinyitjuk a mellső homlokfedelet oldalt gyengén megnyomva. A segédvillával kiemeljük a régi hengert, majd az újat a villába téve a helyére illesztjük azt.



**7.CÍMKENYOMTATÁS SZABÁLYOZÁSA:** A lenyomat címkén való helyzetének korrigálásához egy csavar található a fenéklapon. A csavar meglazításával elvégezhető a beállítás. A csavart ezután meghúzzuk.